

Утверждена

Постановлением Администрацией Тогучинского района Новосибирской
(наименование документа об утверждении, включая наименования

области

органов государственной власти или органов местного

самоуправления, принявших решение об утверждении схемы

или подписавших соглашение о перераспределении земельных участков)

№

**Схема расположения земельного участка или земельных участков
на кадастровом плане территории****Условный номер земельного участка**

(указывается в случае, если предусматривается образование двух и более земельных участков)

Площадь земельного участка 456741 м²

(указывается проектная площадь образуемого земельного участка, вычисленная с использованием технологических и программных средств, в том числе размещенных на официальном сайте федерального органа исполнительной власти, уполномоченного Правительством Российской Федерации на осуществление государственного кадастрового учета, государственной регистрации прав, ведение Единого государственного реестра недвижимости и предоставление сведений, содержащихся в Едином государственном реестре недвижимости, в информационно-телекоммуникационной сети "Интернет" (далее - официальный сайт), с округлением до 1 квадратного метра. Указанное значение площади земельного участка может быть уточнено при проведении кадастровых работ не более чем на десять процентов)

| Обозначение характерных точек границ | Координаты, м | |
|--------------------------------------|--|------------|
| | (указываются в случае подготовки схемы расположения земельного участка с использованием технологических и программных средств, в том числе размещенных на официальном сайте. Значения координат, полученные с использованием указанных технологических и программных средств, указываются с округлением до 0,01 метра) | |
| | X | Y |
| 1 | 2 | 3 |
| (1) | | |
| 1 | 523995.42 | 4314697.08 |
| 2 | 523989.42 | 4314729.08 |
| 3 | 523977.42 | 4314772.08 |
| 4 | 523959.42 | 4314798.08 |
| 5 | 523929.42 | 4314822.08 |
| 6 | 523905.42 | 4314845.08 |
| 7 | 523881.42 | 4314865.08 |
| 8 | 523857.14 | 4314872.22 |
| 9 | 523852.15 | 4314871.86 |
| 10 | 523845.03 | 4314874.43 |
| 11 | 523838.59 | 4314882.65 |
| 12 | 523833.42 | 4314887.08 |
| 13 | 523813.42 | 4314881.08 |
| 14 | 523802.42 | 4314865.08 |
| 15 | 523792.42 | 4314856.08 |
| 16 | 523799.42 | 4314832.08 |
| 17 | 523812.42 | 4314803.08 |

| Обозначение характерных точек границ | Координаты, м (указываются в случае подготовки схемы расположения земельного участка с использованием технологических и программных средств, в том числе размещенных на официальном сайте. Значения координат, полученные с использованием указанных технологических и программных средств, указываются с округлением до 0,01 метра) | |
|--------------------------------------|---|------------|
| | X | Y |
| 1 | 2 | 3 |
| 18 | 523837.42 | 4314743.08 |
| 19 | 523850.42 | 4314725.08 |
| 20 | 523868.42 | 4314741.08 |
| 21 | 523896.42 | 4314746.08 |
| 22 | 523916.42 | 4314735.08 |
| 23 | 523922.42 | 4314720.08 |
| 24 | 523917.42 | 4314709.08 |
| 25 | 523910.42 | 4314696.08 |
| 26 | 523915.42 | 4314665.08 |
| 27 | 523921.42 | 4314650.08 |
| 28 | 523936.42 | 4314652.08 |
| 29 | 523937.42 | 4314652.08 |
| 30 | 523978.42 | 4314674.08 |
| 1 | 523995.42 | 4314697.08 |
| (2) | | |
| 31 | 524262.42 | 4314263.08 |
| 32 | 524247.68 | 4314309.26 |
| 33 | 524245.13 | 4314313.49 |
| 34 | 524243.55 | 4314316.53 |
| 35 | 524229.42 | 4314340.08 |
| 36 | 524211.42 | 4314371.08 |
| 37 | 524200.42 | 4314406.08 |
| 38 | 524188.42 | 4314433.08 |
| 39 | 524169.42 | 4314458.08 |
| 40 | 524146.42 | 4314487.08 |
| 41 | 524121.42 | 4314516.08 |
| 42 | 524111.42 | 4314521.08 |
| 43 | 524083.42 | 4314507.08 |
| 44 | 524070.42 | 4314530.08 |
| 45 | 524057.42 | 4314553.08 |
| 46 | 524044.42 | 4314564.08 |
| 47 | 524028.42 | 4314559.08 |
| 48 | 524027.42 | 4314530.08 |
| 49 | 524029.42 | 4314492.08 |
| 50 | 524029.42 | 4314465.08 |
| 51 | 524035.42 | 4314443.08 |
| 52 | 524047.42 | 4314407.08 |
| 53 | 524031.42 | 4314393.08 |

| Обозначение характерных точек границ | Координаты, м (указываются в случае подготовки схемы расположения земельного участка с использованием технологических и программных средств, в том числе размещенных на официальном сайте. Значения координат, полученные с использованием указанных технологических и программных средств, указываются с округлением до 0,01 метра) | |
|--------------------------------------|---|------------|
| | X | Y |
| 1 | 2 | 3 |
| 54 | 524017.42 | 4314385.08 |
| 55 | 524029.42 | 4314365.08 |
| 56 | 524047.42 | 4314348.08 |
| 57 | 524084.42 | 4314338.08 |
| 58 | 524126.42 | 4314334.08 |
| 59 | 524165.42 | 4314330.08 |
| 60 | 524172.42 | 4314320.08 |
| 61 | 524167.42 | 4314287.08 |
| 62 | 524167.42 | 4314271.08 |
| 63 | 524154.42 | 4314261.08 |
| 64 | 524152.42 | 4314248.08 |
| 65 | 524156.42 | 4314229.08 |
| 66 | 524160.99 | 4314218.05 |
| 67 | 524166.19 | 4314214.60 |
| 68 | 524168.47 | 4314206.91 |
| 69 | 524168.66 | 4314200.04 |
| 70 | 524180.42 | 4314198.08 |
| 71 | 524195.42 | 4314218.08 |
| 72 | 524219.42 | 4314229.08 |
| 73 | 524235.42 | 4314223.08 |
| 74 | 524238.42 | 4314225.08 |
| 31 | 524262.42 | 4314263.08 |
| (3) | | |
| 75 | 524812.42 | 4314383.08 |
| 76 | 524804.42 | 4314418.08 |
| 77 | 524793.42 | 4314449.08 |
| 78 | 524786.42 | 4314487.08 |
| 79 | 524788.42 | 4314512.08 |
| 80 | 524792.42 | 4314524.08 |
| 81 | 524783.42 | 4314563.08 |
| 82 | 524774.42 | 4314604.08 |
| 83 | 524768.42 | 4314645.08 |
| 84 | 524762.42 | 4314676.08 |
| 85 | 524764.42 | 4314692.08 |
| 86 | 524764.42 | 4314713.45 |
| 87 | 524758.08 | 4314719.17 |
| 88 | 524726.16 | 4314728.85 |
| 89 | 524698.24 | 4314733.41 |

| Обозначение характерных точек границ | Координаты, м (указываются в случае подготовки схемы расположения земельного участка с использованием технологических и программных средств, в том числе размещенных на официальном сайте. Значения координат, полученные с использованием указанных технологических и программных средств, указываются с округлением до 0,01 метра) | |
|--------------------------------------|---|------------|
| | X | Y |
| 1 | 2 | 3 |
| 90 | 524687.74 | 4314732.46 |
| 91 | 524685.42 | 4314720.08 |
| 92 | 524692.42 | 4314701.08 |
| 93 | 524693.42 | 4314674.08 |
| 94 | 524693.42 | 4314657.08 |
| 95 | 524689.42 | 4314641.08 |
| 96 | 524688.42 | 4314628.08 |
| 97 | 524671.47 | 4314628.43 |
| 98 | 524664.60 | 4314624.87 |
| 99 | 524649.93 | 4314628.88 |
| 100 | 524640.42 | 4314629.08 |
| 101 | 524612.42 | 4314629.08 |
| 102 | 524615.42 | 4314600.08 |
| 103 | 524649.42 | 4314567.08 |
| 104 | 524658.42 | 4314551.08 |
| 105 | 524662.42 | 4314526.08 |
| 106 | 524672.42 | 4314509.08 |
| 107 | 524696.42 | 4314491.08 |
| 108 | 524683.42 | 4314479.08 |
| 109 | 524693.42 | 4314459.08 |
| 110 | 524711.42 | 4314468.08 |
| 111 | 524721.42 | 4314483.08 |
| 112 | 524738.42 | 4314479.08 |
| 113 | 524756.42 | 4314458.08 |
| 114 | 524761.42 | 4314430.08 |
| 115 | 524757.42 | 4314417.08 |
| 116 | 524773.42 | 4314402.08 |
| 117 | 524780.42 | 4314376.08 |
| 118 | 524785.42 | 4314359.08 |
| 119 | 524801.90 | 4314358.21 |
| 120 | 524802.25 | 4314358.49 |
| 121 | 524805.37 | 4314361.04 |
| 75 | 524812.42 | 4314383.08 |
| (4) | | |
| 122 | 525668.42 | 4314639.08 |
| 123 | 525627.42 | 4314656.08 |
| 124 | 525589.42 | 4314662.08 |
| 125 | 525559.42 | 4314675.08 |

| Обозначение характерных точек границ | Координаты, м (указываются в случае подготовки схемы расположения земельного участка с использованием технологических и программных средств, в том числе размещенных на официальном сайте. Значения координат, полученные с использованием указанных технологических и программных средств, указываются с округлением до 0,01 метра) | |
|--------------------------------------|---|------------|
| | X | Y |
| 1 | 2 | 3 |
| 126 | 525540.42 | 4314671.08 |
| 127 | 525520.42 | 4314677.08 |
| 128 | 525502.42 | 4314700.08 |
| 129 | 525476.42 | 4314718.08 |
| 130 | 525451.77 | 4314735.95 |
| 131 | 525439.74 | 4314739.39 |
| 132 | 525405.82 | 4314752.48 |
| 133 | 525359.94 | 4314767.58 |
| 134 | 525351.52 | 4314769.64 |
| 135 | 525332.42 | 4314771.08 |
| 136 | 525307.42 | 4314786.08 |
| 137 | 525293.42 | 4314800.08 |
| 138 | 525293.42 | 4314811.08 |
| 139 | 525258.42 | 4314834.08 |
| 140 | 525244.88 | 4314840.34 |
| 141 | 525244.53 | 4314839.95 |
| 142 | 525234.02 | 4314845.37 |
| 143 | 525221.10 | 4314851.35 |
| 144 | 525204.07 | 4314857.89 |
| 145 | 525202.36 | 4314860.02 |
| 146 | 525191.42 | 4314865.08 |
| 147 | 525180.42 | 4314876.08 |
| 148 | 525173.42 | 4314905.08 |
| 149 | 525131.42 | 4314912.08 |
| 150 | 525092.42 | 4314938.08 |
| 151 | 525072.42 | 4314962.08 |
| 152 | 525044.42 | 4314965.08 |
| 153 | 525024.42 | 4314958.08 |
| 154 | 525009.42 | 4314966.08 |
| 155 | 525004.42 | 4314993.08 |
| 156 | 524994.42 | 4315017.08 |
| 157 | 524980.42 | 4315057.08 |
| 158 | 524968.42 | 4315092.08 |
| 159 | 524947.42 | 4315135.08 |
| 160 | 524930.42 | 4315166.08 |
| 161 | 524916.42 | 4315191.08 |
| 162 | 524904.42 | 4315196.08 |
| 163 | 524867.42 | 4315201.08 |

| Обозначение характерных точек границ | Координаты, м | |
|--------------------------------------|--|------------|
| | (указываются в случае подготовки схемы расположения земельного участка с использованием технологических и программных средств, в том числе размещенных на официальном сайте. Значения координат, полученные с использованием указанных технологических и программных средств, указываются с округлением до 0,01 метра) | |
| | X | Y |
| 1 | 2 | 3 |
| 164 | 524854.42 | 4315205.08 |
| 165 | 524846.42 | 4315209.08 |
| 166 | 524846.42 | 4315219.08 |
| 167 | 524864.42 | 4315233.08 |
| 168 | 524865.42 | 4315244.08 |
| 169 | 524845.42 | 4315247.08 |
| 170 | 524821.42 | 4315249.08 |
| 171 | 524806.42 | 4315262.08 |
| 172 | 524815.42 | 4315276.08 |
| 173 | 524841.42 | 4315276.08 |
| 174 | 524836.02 | 4315290.94 |
| 175 | 524823.90 | 4315305.45 |
| 176 | 524817.35 | 4315314.28 |
| 177 | 524799.68 | 4315323.11 |
| 178 | 524772.89 | 4315326.53 |
| 179 | 524750.38 | 4315328.53 |
| 180 | 524720.17 | 4315324.83 |
| 181 | 524705.96 | 4315322.73 |
| 182 | 524703.42 | 4315322.08 |
| 183 | 524679.42 | 4315311.08 |
| 184 | 524667.42 | 4315296.08 |
| 185 | 524680.42 | 4315271.08 |
| 186 | 524721.42 | 4315235.08 |
| 187 | 524745.42 | 4315205.08 |
| 188 | 524774.42 | 4315158.08 |
| 189 | 524799.42 | 4315122.08 |
| 190 | 524806.42 | 4315083.08 |
| 191 | 524818.42 | 4315015.08 |
| 192 | 524823.42 | 4314953.08 |
| 193 | 524813.42 | 4314923.08 |
| 194 | 524812.42 | 4314903.08 |
| 195 | 524816.42 | 4314858.08 |
| 196 | 524823.42 | 4314838.08 |
| 197 | 524869.42 | 4314811.08 |
| 198 | 524895.42 | 4314791.08 |
| 199 | 524904.85 | 4314767.25 |
| 200 | 524908.26 | 4314764.75 |
| 201 | 524915.38 | 4314751.35 |

| Обозначение характерных точек границ | Координаты, м | |
|--------------------------------------|--|------------|
| | (указываются в случае подготовки схемы расположения земельного участка с использованием технологических и программных средств, в том числе размещенных на официальном сайте. Значения координат, полученные с использованием указанных технологических и программных средств, указываются с округлением до 0,01 метра) | |
| | X | Y |
| 1 | 2 | 3 |
| 202 | 524921.08 | 4314735.69 |
| 203 | 524921.08 | 4314726.22 |
| 204 | 524931.42 | 4314700.08 |
| 205 | 524957.42 | 4314686.08 |
| 206 | 524991.42 | 4314674.08 |
| 207 | 524990.42 | 4314661.08 |
| 208 | 524984.42 | 4314654.08 |
| 209 | 524949.42 | 4314661.08 |
| 210 | 524939.42 | 4314650.08 |
| 211 | 524955.42 | 4314628.08 |
| 212 | 524970.42 | 4314610.08 |
| 213 | 524960.42 | 4314590.08 |
| 214 | 524931.42 | 4314587.08 |
| 215 | 524912.42 | 4314582.08 |
| 216 | 524886.42 | 4314597.08 |
| 217 | 524859.42 | 4314616.08 |
| 218 | 524834.42 | 4314614.08 |
| 219 | 524861.42 | 4314581.08 |
| 220 | 524869.18 | 4314573.55 |
| 221 | 524887.75 | 4314556.77 |
| 222 | 524890.71 | 4314552.68 |
| 223 | 524894.42 | 4314549.08 |
| 224 | 524894.91 | 4314546.87 |
| 225 | 524901.14 | 4314538.26 |
| 226 | 524899.71 | 4314525.44 |
| 227 | 524899.68 | 4314525.40 |
| 228 | 524902.42 | 4314513.08 |
| 229 | 524912.42 | 4314495.08 |
| 230 | 524943.42 | 4314491.08 |
| 231 | 524967.42 | 4314468.08 |
| 232 | 524972.42 | 4314415.08 |
| 233 | 524970.17 | 4314394.79 |
| 234 | 524970.41 | 4314394.65 |
| 235 | 524970.05 | 4314393.78 |
| 236 | 524968.42 | 4314379.08 |
| 237 | 524959.42 | 4314349.08 |
| 238 | 524932.42 | 4314351.08 |
| 239 | 524900.02 | 4314355.31 |

| Обозначение характерных точек границ | Координаты, м | |
|--------------------------------------|--|--------------|
| | (указываются в случае подготовки схемы расположения земельного участка с использованием технологических и программных средств, в том числе размещенных на официальном сайте. Значения координат, полученные с использованием указанных технологических и программных средств, указываются с округлением до 0,01 метра) | |
| | X | Y |
| 1 | 2 | 3 |
| 240 | 524894.58 | 43 143 52.51 |
| 241 | 524892.89 | 43 143 56.24 |
| 242 | 524886.42 | 43 143 57.08 |
| 243 | 524868.42 | 43 143 55.08 |
| 244 | 524863.42 | 43 143 41.08 |
| 245 | 524845.42 | 43 143 34.08 |
| 246 | 524833.53 | 43 143 22.19 |
| 247 | 524834.74 | 43 143 22.31 |
| 248 | 524845.85 | 43 143 19.75 |
| 249 | 524862.10 | 43 143 05.22 |
| 250 | 524874.07 | 43 142 97.81 |
| 251 | 524893.82 | 43 142 98.59 |
| 252 | 524893.22 | 43 142 96.63 |
| 253 | 524903.42 | 43 142 96.08 |
| 254 | 524947.42 | 43 142 93.08 |
| 255 | 524976.42 | 43 142 96.08 |
| 256 | 525004.42 | 43 143 03.08 |
| 257 | 525027.42 | 43 142 93.08 |
| 258 | 525049.42 | 43 142 82.08 |
| 259 | 525101.72 | 43 142 74.74 |
| 260 | 525115.44 | 43 142 74.74 |
| 261 | 525125.13 | 43 142 72.74 |
| 262 | 525127.57 | 43 142 71.34 |
| 263 | 525196.58 | 43 142 62.39 |
| 264 | 525200.94 | 43 142 65.05 |
| 265 | 525206.94 | 43 142 61.05 |
| 266 | 525214.42 | 43 142 60.08 |
| 267 | 525258.42 | 43 142 50.08 |
| 268 | 525296.42 | 43 142 47.08 |
| 269 | 525320.42 | 43 142 37.08 |
| 270 | 525326.64 | 43 142 35.01 |
| 271 | 525327.46 | 43 142 37.71 |
| 272 | 525336.86 | 43 142 41.69 |
| 273 | 525348.06 | 43 142 38.76 |
| 274 | 525354.42 | 43 142 47.08 |
| 275 | 525337.42 | 43 142 74.08 |
| 276 | 525336.42 | 43 142 95.08 |
| 277 | 525350.42 | 43 143 09.08 |

| Обозначение характерных точек границ | Координаты, м (указываются в случае подготовки схемы расположения земельного участка с использованием технологических и программных средств, в том числе размещенных на официальном сайте. Значения координат, полученные с использованием указанных технологических и программных средств, указываются с округлением до 0,01 метра) | |
|--------------------------------------|---|------------|
| | X | Y |
| 1 | 2 | 3 |
| 278 | 525373.42 | 4314312.08 |
| 279 | 525407.42 | 4314313.08 |
| 280 | 525440.42 | 4314316.08 |
| 281 | 525454.42 | 4314304.08 |
| 282 | 525483.42 | 4314291.08 |
| 283 | 525507.08 | 4314281.29 |
| 284 | 525521.83 | 4314273.59 |
| 285 | 525524.42 | 4314272.08 |
| 286 | 525525.42 | 4314262.08 |
| 287 | 525507.61 | 4314245.09 |
| 288 | 525495.11 | 4314228.09 |
| 289 | 525474.61 | 4314216.09 |
| 290 | 525464.61 | 4314206.09 |
| 291 | 525453.42 | 4314192.08 |
| 292 | 525441.61 | 4314163.09 |
| 293 | 525404.61 | 4314138.59 |
| 294 | 525376.42 | 4314140.08 |
| 295 | 525365.42 | 4314120.08 |
| 296 | 525361.42 | 4314107.08 |
| 297 | 525360.42 | 4314062.08 |
| 298 | 525351.58 | 4314057.03 |
| 299 | 525354.25 | 4314029.44 |
| 300 | 525355.13 | 4314020.83 |
| 301 | 525368.42 | 4314009.08 |
| 302 | 525366.42 | 4314000.08 |
| 303 | 525353.98 | 4313991.47 |
| 304 | 525353.53 | 4313990.97 |
| 305 | 525379.42 | 4313965.08 |
| 306 | 525383.26 | 4313961.06 |
| 307 | 525385.88 | 4313961.36 |
| 308 | 525392.44 | 4313961.36 |
| 309 | 525396.71 | 4313957.95 |
| 310 | 525397.85 | 4313949.11 |
| 311 | 525397.69 | 4313945.94 |
| 312 | 525412.88 | 4313941.27 |
| 313 | 525441.42 | 4313937.14 |
| 314 | 525443.01 | 4313925.69 |
| 315 | 525416.01 | 4313907.19 |

| Обозначение характерных точек границ | Координаты, м (указываются в случае подготовки схемы расположения земельного участка с использованием технологических и программных средств, в том числе размещенных на официальном сайте. Значения координат, полученные с использованием указанных технологических и программных средств, указываются с округлением до 0,01 метра) | |
|--------------------------------------|---|------------|
| | X | Y |
| 1 | 2 | 3 |
| 316 | 525417.23 | 4313889.01 |
| 317 | 525418.01 | 4313880.69 |
| 318 | 525412.42 | 4313864.08 |
| 319 | 525418.24 | 4313853.89 |
| 320 | 525439.98 | 4313854.74 |
| 321 | 525440.03 | 4313854.82 |
| 322 | 525444.95 | 4313855.92 |
| 323 | 525462.42 | 4313860.08 |
| 324 | 525496.42 | 4313847.08 |
| 325 | 525512.42 | 4313877.08 |
| 326 | 525516.42 | 4313927.08 |
| 327 | 525524.42 | 4314004.08 |
| 328 | 525531.42 | 4314053.08 |
| 329 | 525542.42 | 4314106.08 |
| 330 | 525555.42 | 4314153.08 |
| 331 | 525555.42 | 4314195.08 |
| 332 | 525542.51 | 4314230.69 |
| 333 | 525535.01 | 4314237.69 |
| 334 | 525543.42 | 4314261.08 |
| 335 | 525554.51 | 4314268.19 |
| 336 | 525566.42 | 4314282.08 |
| 337 | 525572.42 | 4314304.08 |
| 338 | 525582.42 | 4314325.08 |
| 339 | 525589.42 | 4314350.08 |
| 340 | 525607.42 | 4314381.08 |
| 341 | 525614.42 | 4314410.08 |
| 342 | 525608.42 | 4314426.08 |
| 343 | 525560.42 | 4314420.08 |
| 344 | 525522.42 | 4314409.08 |
| 345 | 525495.42 | 4314397.08 |
| 346 | 525466.42 | 4314398.08 |
| 347 | 525445.42 | 4314403.08 |
| 348 | 525421.42 | 4314426.08 |
| 349 | 525370.42 | 4314451.08 |
| 350 | 525347.42 | 4314461.08 |
| 351 | 525297.09 | 4314518.61 |
| 352 | 525283.01 | 4314552.69 |
| 353 | 525328.01 | 4314567.69 |

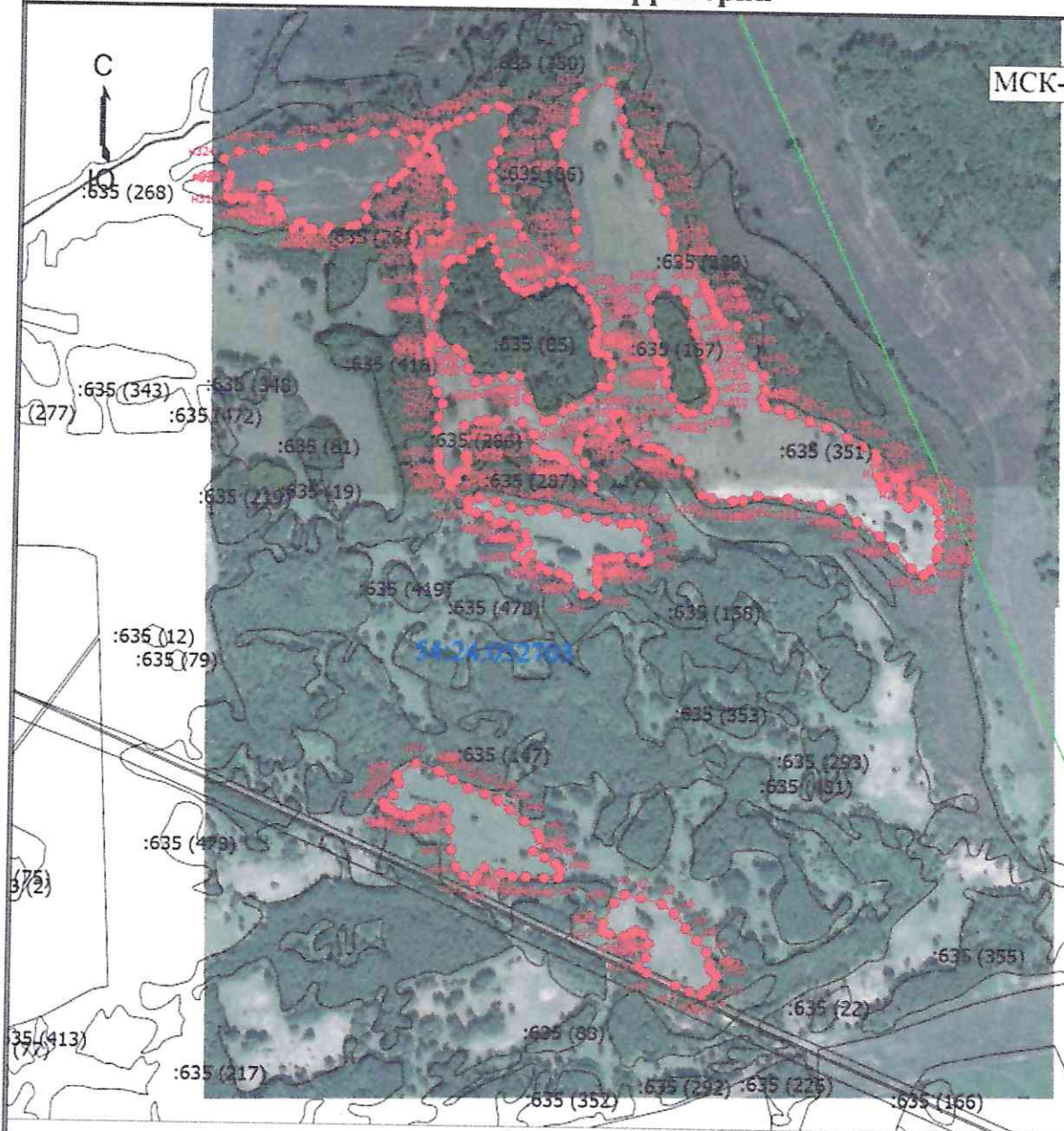
| Обозначение характерных точек границ | Координаты, м (указываются в случае подготовки схемы расположения земельного участка с использованием технологических и программных средств, в том числе размещенных на официальном сайте. Значения координат, полученные с использованием указанных технологических и программных средств, указываются с округлением до 0,01 метра) | |
|--------------------------------------|---|------------|
| | X | Y |
| 1 | 2 | 3 |
| 354 | 525362.42 | 4314573.08 |
| 355 | 525395.42 | 4314569.08 |
| 356 | 525492.96 | 4314542.21 |
| 357 | 525495.31 | 4314541.96 |
| 358 | 525537.77 | 4314529.72 |
| 359 | 525552.01 | 4314523.66 |
| 360 | 525558.42 | 4314538.08 |
| 361 | 525585.42 | 4314563.08 |
| 362 | 525604.42 | 4314565.08 |
| 363 | 525631.42 | 4314567.08 |
| 364 | 525643.42 | 4314578.08 |
| 122 | 525668.42 | 4314639.08 |
| | | |
| 365 | 525343.42 | 4314399.08 |
| 366 | 525333.42 | 4314377.08 |
| 367 | 525317.42 | 4314355.08 |
| 368 | 525299.42 | 4314338.08 |
| 369 | 525299.42 | 4314316.08 |
| 370 | 525297.42 | 4314316.08 |
| 371 | 525289.42 | 4314306.08 |
| 372 | 525253.42 | 4314303.08 |
| 373 | 525222.42 | 4314299.08 |
| 374 | 525205.42 | 4314292.08 |
| 375 | 525184.42 | 4314283.08 |
| 376 | 525141.42 | 4314283.08 |
| 377 | 525128.42 | 4314297.08 |
| 378 | 525117.42 | 4314330.08 |
| 379 | 525107.42 | 4314344.08 |
| 380 | 525077.42 | 4314356.08 |
| 381 | 525050.42 | 4314370.08 |
| 382 | 525054.42 | 4314396.08 |
| 383 | 525062.42 | 4314428.08 |
| 384 | 525064.42 | 4314460.08 |
| 385 | 525017.42 | 4314479.08 |
| 386 | 524971.42 | 4314514.08 |
| 387 | 524974.42 | 4314530.08 |
| 388 | 524992.42 | 4314552.08 |
| 389 | 525001.42 | 4314570.08 |

| Обозначение характерных точек границ | Координаты, м (указываются в случае подготовки схемы расположения земельного участка с использованием технологических и программных средств, в том числе размещенных на официальном сайте. Значения координат, полученные с использованием указанных технологических и программных средств, указываются с округлением до 0,01 метра) | |
|--------------------------------------|---|------------|
| | X | Y |
| 1 | 2 | 3 |
| 390 | 525017.42 | 4314606.08 |
| 391 | 525045.42 | 4314629.08 |
| 392 | 525043.42 | 4314644.08 |
| 393 | 525064.42 | 4314648.08 |
| 394 | 525089.42 | 4314649.08 |
| 395 | 525108.42 | 4314640.08 |
| 396 | 525113.42 | 4314625.08 |
| 397 | 525113.42 | 4314617.08 |
| 398 | 525122.33 | 4314613.03 |
| 399 | 525130.77 | 4314612.08 |
| 400 | 525135.42 | 4314612.08 |
| 401 | 525156.42 | 4314619.08 |
| 402 | 525178.42 | 4314620.08 |
| 403 | 525192.42 | 4314617.08 |
| 404 | 525203.42 | 4314612.08 |
| 405 | 525222.42 | 4314600.08 |
| 406 | 525242.42 | 4314585.08 |
| 407 | 525258.42 | 4314566.08 |
| 408 | 525261.42 | 4314545.08 |
| 409 | 525255.42 | 4314520.08 |
| 410 | 525246.42 | 4314494.08 |
| 411 | 525241.42 | 4314481.08 |
| 412 | 525235.42 | 4314468.08 |
| 413 | 525243.42 | 4314450.08 |
| 414 | 525254.42 | 4314437.08 |
| 415 | 525266.42 | 4314427.08 |
| 416 | 525293.42 | 4314415.08 |
| 417 | 525319.42 | 4314407.08 |
| 365 | 525343.42 | 4314399.08 |
| | | |
| 418 | 525244.42 | 4314736.08 |
| 419 | 525231.42 | 4314725.08 |
| 420 | 525202.42 | 4314725.08 |
| 421 | 525155.42 | 4314733.08 |
| 422 | 525136.69 | 4314740.32 |
| 423 | 525120.86 | 4314742.52 |
| 424 | 525106.61 | 4314740.81 |
| 425 | 525097.49 | 4314744.51 |

| Обозначение характерных точек границ | Координаты, м (указываются в случае подготовки схемы расположения земельного участка с использованием технологических и программных средств, в том числе размещенных на официальном сайте. Значения координат, полученные с использованием указанных технологических и программных средств, указываются с округлением до 0,01 метра) | |
|--------------------------------------|---|------------|
| | X | Y |
| 1 | 2 | 3 |
| 426 | 525097.83 | 4314754.35 |
| 427 | 525076.42 | 4314761.08 |
| 428 | 525054.42 | 4314761.08 |
| 429 | 525025.42 | 4314774.08 |
| 430 | 525003.42 | 4314791.08 |
| 431 | 524993.42 | 4314804.08 |
| 432 | 524993.42 | 4314818.08 |
| 433 | 525002.42 | 4314846.08 |
| 434 | 525020.42 | 4314857.08 |
| 435 | 525037.42 | 4314860.08 |
| 436 | 525058.42 | 4314853.08 |
| 437 | 525071.42 | 4314850.08 |
| 438 | 525087.42 | 4314842.08 |
| 439 | 525114.42 | 4314836.08 |
| 440 | 525133.42 | 4314829.08 |
| 441 | 525157.42 | 4314820.08 |
| 442 | 525176.42 | 4314813.08 |
| 443 | 525221.42 | 4314800.08 |
| 444 | 525243.42 | 4314777.08 |
| 418 | 525244.42 | 4314736.08 |








Схема расположения земельного участка или земельных участков на кадастровом плане территории

МСК-54, зона 4



Масштаб 1:14000

Условные обозначения

-  - Часть границы, местоположение которой определено при выполнении кадастровых работ
-  - Характерная точка границы земельного участка, сведения ЕГРН о которой соответствуют требованиям, установленным в соответствии с частью 13 статьи 22 Федерального закона от 13 июля 2015 г. N 218-ФЗ "О государственной регистрации недвижимости"
-  - Обозначение новой характерной точки
-  - Граница кадастрового квартала
-  - Граница муниципального образования
-  - Характерная точка границы земельного участка, сведения о которой отсутствуют в ЕГРН, местоположение которой определено при кадастровых работах (новая характерная точка)
-  - Номер кадастрового квартала